

VENTILBYTE



Stäng BÅDA röda kulventilerna.



Släpp ur trycket ur systemet till ett glas ca 1/2 dl.



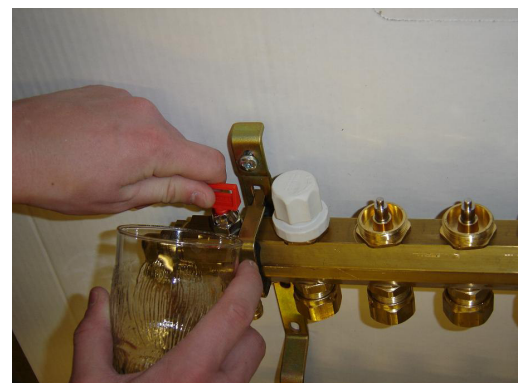
Lossa ventilen -erna (akta gängorna).
Ha ev en trasa tillgänglig



Lyft ur och byt ut ventilen. Dra den nya försiktigt.



Öppna ENBART den övre röda kulventilen



Lufta i ca 1 min. Stäng luftventilerna.
Släpp på cirkulationen genom att öppna den andra röda kulventilen.